

Ein Garten für alle Sinne

Attraktive Außengestaltung unserer neuen Pflegeeinrichtung

Unser Neubau-Projekt

Im Konstanzer Stadtteil Petershausen-West begannen wir im Winter 2022 mit dem Bau unserer Pflegeeinrichtung „Haus Weiherhof“ mit 86 Plätzen. Ein schöner Moment für uns alle! Das Haus Weiherhof entsteht in einem lebendigen Quartier und in der Nähe eines Kindergartens, mit Einkaufsmöglichkeiten und gutem Anschluss an Bus und Regionalbahn. Der Garten der neuen Pflegeeinrichtung ermöglicht es den Senioren, aktiv zu sein oder zu ruhen - ganz nach eigenem Wunsch.

Für beides wird gesorgt sein, denn mit dem Haus Weiherhof setzen wir zeitgemäße Konzepte der Seniorenbetreuung und -pflege um. So werden die Bewohnerinnen und Bewohner beispielsweise in kleinen Wohngruppen zusammenleben. Die Außenanlagen und Innenräume möchten wir – neben der notwendigen Funktionalität – ansprechend und ästhetisch gestalten, so dass sich die Senioren bei uns wohlfühlen, fast wie zu Hause. Auch die Mitarbeitenden werden von dieser angenehmen Atmosphäre profitieren.

Der Sinnesgarten

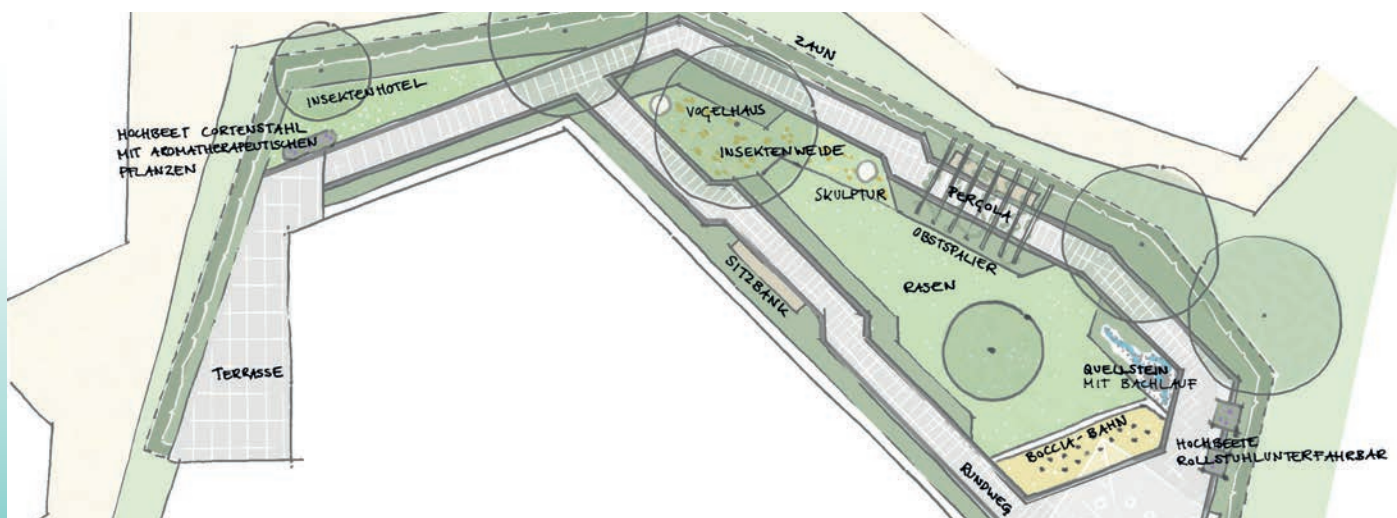
Ein Fokus liegt auf unserem Garten, der ein attraktiver Aufenthaltsort für unsere Bewohner und ihren Besuch werden soll. Selbstverständlich ist er an die Bedürfnisse von gehbehinderten und demenziell erkrankten Menschen angepasst, doch in der Gestaltung gehen wir weit über die

üblichen Anforderungen hinaus. Das bedeutet: Mit den SOPHIA-Garten schaffen wir die Grundlage von vielfältigen Aktivitäten, aber auch Ruhezonen. Der harmonisch angelegte Garten soll alle Sinne ansprechen und Kunst und Natur vereinen. Er soll Begegnung ermöglichen, die Wahrnehmung schulen und therapeutisch wirksam sein.

Das alles wird es im Garten geben:

- Kunstobjekte, wie Skulpturen, Klang- und Windspiele, die die Sinne ansprechen
- Rundweg mit jahreszeitlicher Bepflanzung
- aromatherapeutische Pflanzen, die den Geruchssinn anregen
- Hochbeete, die gemeinsames Gärtnern ermöglichen
- Vogelstationen, zum Beobachten und Füttern
- eine überdachte Terrasse für Gruppenaktivitäten
- eine Pergola mit Sitzbänken zum Verweilen
- einen Brunnen mit Wasserlauf und harmonisierenden Flowforms
- eine Bocciabahn

Ein schön angelegter Garten, in dem man sich gerne aufhält, wirkt entspannend und wohltuend. Gerade für betagte Menschen, die nicht mehr so mobil sind, erhöht er die Lebensqualität erheblich und ist ein wichtiger Bezugspunkt im Tagesablauf. Angehörige und Freunde lädt er ein, gemeinsam Zeit mit ihren Lieben zu verbringen.



Zeichnung: Stautner + Schäf, München



seit 1225
SPITALSTIFTUNG
KONSTANZ

miteinander **VIELFALT** leben.

Geplante Aktivitäten

Unsere Gartenausstattung dient dazu, im Alter aktiv sein zu können - je nach Wunsch und Verfassung. Wir möchten Begegnungen und gemeinsame Projekte, wo Jung und Alt zusammenkommen, ermöglichen. Wir konnten dafür die Insel Mainau für Kooperationen begeistern: Sowohl die „Minigärtner“ als auch Jugendliche des Vereins „Gärtnern für Alle“ werden den Sinnesgarten mit den Senioren gemeinsam beleben. Vogelstationen dienen dazu Vögel zu beobachten und zu füttern. Hierbei wird uns der örtliche NABU (Naturschutzbund) unterstützen. Auch werden wir den nahegelegenen Kindergarten für mögliche Aktivitäten anfragen.

Unser Mittelbedarf

Für diese besonderen Elemente des Gartens als Wohlfühlort, der die Sinne anspricht und die Menschen aktiviert, benötigen wir rund 140.000 Euro zusätzlich. Als Bürgerstiftung, die allen sozialen Schichten offensteht, ist es uns nicht möglich, besondere Aufwände aus eigenen Mitteln zu finanzieren. Daher sind wir auf Ihre Unterstützung angewiesen.

Helfen Sie mit, den Garten des Weiherhofs zu etwas ganz Besonderem zu machen. Schenken Sie den Bewohnern einen Ort der Begegnung und der Freude!

Gerne stellen wir Ihnen unseren SOPHIA-Garten nach der Fertigstellung persönlich vor.

Die Spitalstiftung

Unter dem Motto „miteinander VIELFALT leben“ bieten wir Dienstleistungen rund ums Leben im Alter an. Mit stationären Pflegeeinrichtungen, Senioren-Wohngemeinschaften, einer Tagespflege, Betreutem Wohnen und einem ambulanten



Foto: Martin Maier, Wahlwies

Pflegedienst sorgen rund 460 Mitarbeitende kompetent und mit Freude für das körperliche und geistige Wohl der Seniorinnen und Senioren.

1225 von Konstanzer Bürgern gegründet, um Hilfs- und Pflegebedürftigen zu versorgen, sind wir seit je her ein großer sozialer Träger in der Stadt und gehören zu den ältesten Bürgerstiftungen Deutschlands. Wir sind gemeinnützig, überkonfessionell und stehen zu einer pluralistischen, vielfältigen Gesellschaft, was sich in unseren Einrichtungen widerspiegelt. Seit 2020 machen wir unser Handeln in einer Gemeinwohl-Bilanz transparent. In diesem umfassenden Bericht wird unser Verhalten gegenüber unseren Bewohnern, den Mitarbeitenden und Lieferanten sowie gegenüber Umwelt und Gesellschaft extern geprüft und bewertet.

<https://www.spitalstiftung-konstanz.de/gemeinwohloekonomie-gwoe.html>

Ihre Ansprechpartnerin

Rebecca Koellner
Stiftungsverwaltung
Presse- und Öffentlichkeitsarbeit
Telefon 07531 288-8104
rebecca.koellner@spitalstiftung-konstanz.de

Spitalstiftung Konstanz
Luisenstraße 9
78464 Konstanz
www.spitalstiftung-konstanz.de



Foto: Martin Maier, Wahlwies



seit 1225

SPITALSTIFTUNG
KONSTANZ